



Kantonsschule Zürich Nord

**Lang- und Kurzgymnasium
Fachmittelschule**

3. Dezember 2025

Birgit Schultheiss & Pirmin Suter

Informationen zur Profilwahl

Herzlich Willkommen



Beteiligte Personen

- Birgit Schultheiss, Prorektorin / Stv. Rektorin
- Pirmin Suter, Prorektor
- Fach- und Klassenlehrpersonen (Mensa)

Digitale Version dieser Präsentation



[Kontakt](#) [News](#) [Dienste](#) [Aufnahme](#) [Offene Stellen](#) [Gesamtinstandsetzung](#) [Intranet](#) [Suche](#)
Kantonsschule Zürich Nord
[Angebot](#) [Portrait](#) [Schulkultur](#) [Personen](#) **Agenda**
[News](#) [Termine](#) [Feriendaten](#) [Stundenpläne](#)

News



Elternabende 2025

Allgemeine Informationen, aktuelle Termine und Präsentationen



Schulführungen Langzeitgymnasiu...

Schulhausführungen für interessierte Primarschülerinnen und Primarschüler
Mittwochnachmittag, 7. Januar 2026

News
→ [Newsarchiv](#)



Inhalt der Präsentation

Das Gymnasium

- Das Gymnasium im Bildungssystem
- Das Angebot der Kantonsschule Zürich Nord

Die 6 Profile

Weitere Wahlmöglichkeiten und Informationen

- Wahl des musischen Faches
- Zweisprachige Matur und Sprachaufenthalte
- Freifächer

Rund um die Anmeldung

Gespräche mit Fach- und Klassenlehrpersonen in der Mensa

Matura und Hochschule

Generell:

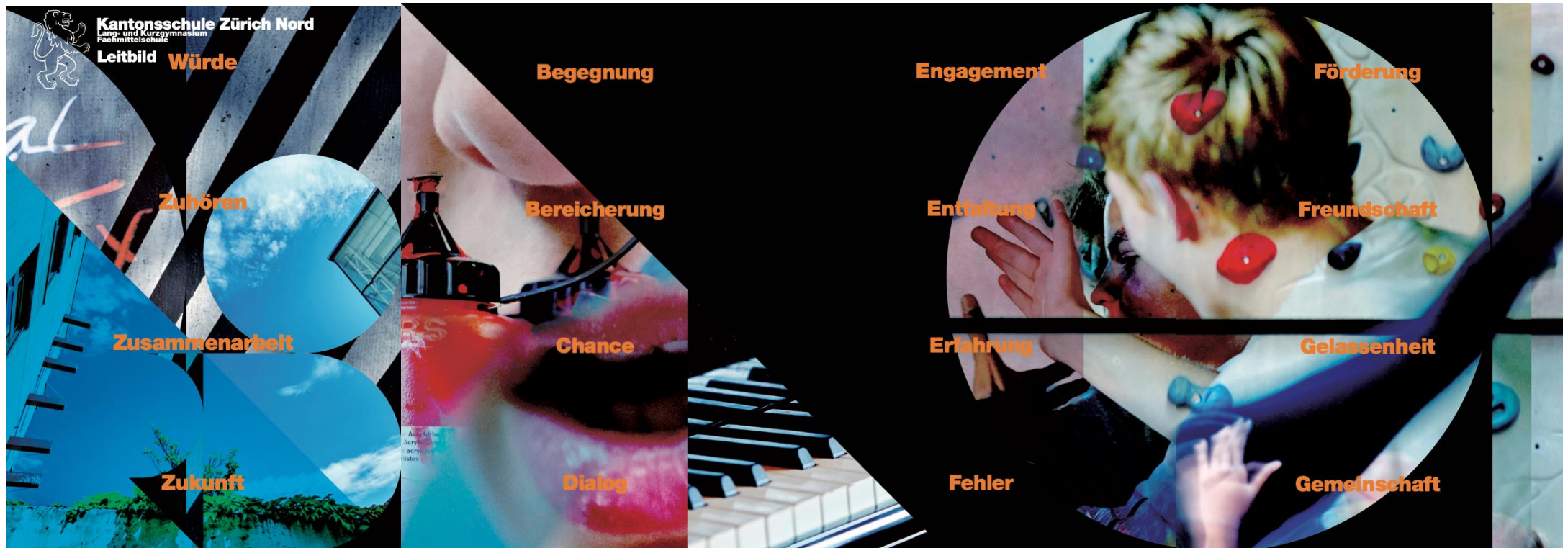
Prüfungsfreier Übertritt an eine universitäre Hochschule

Ausnahmen:

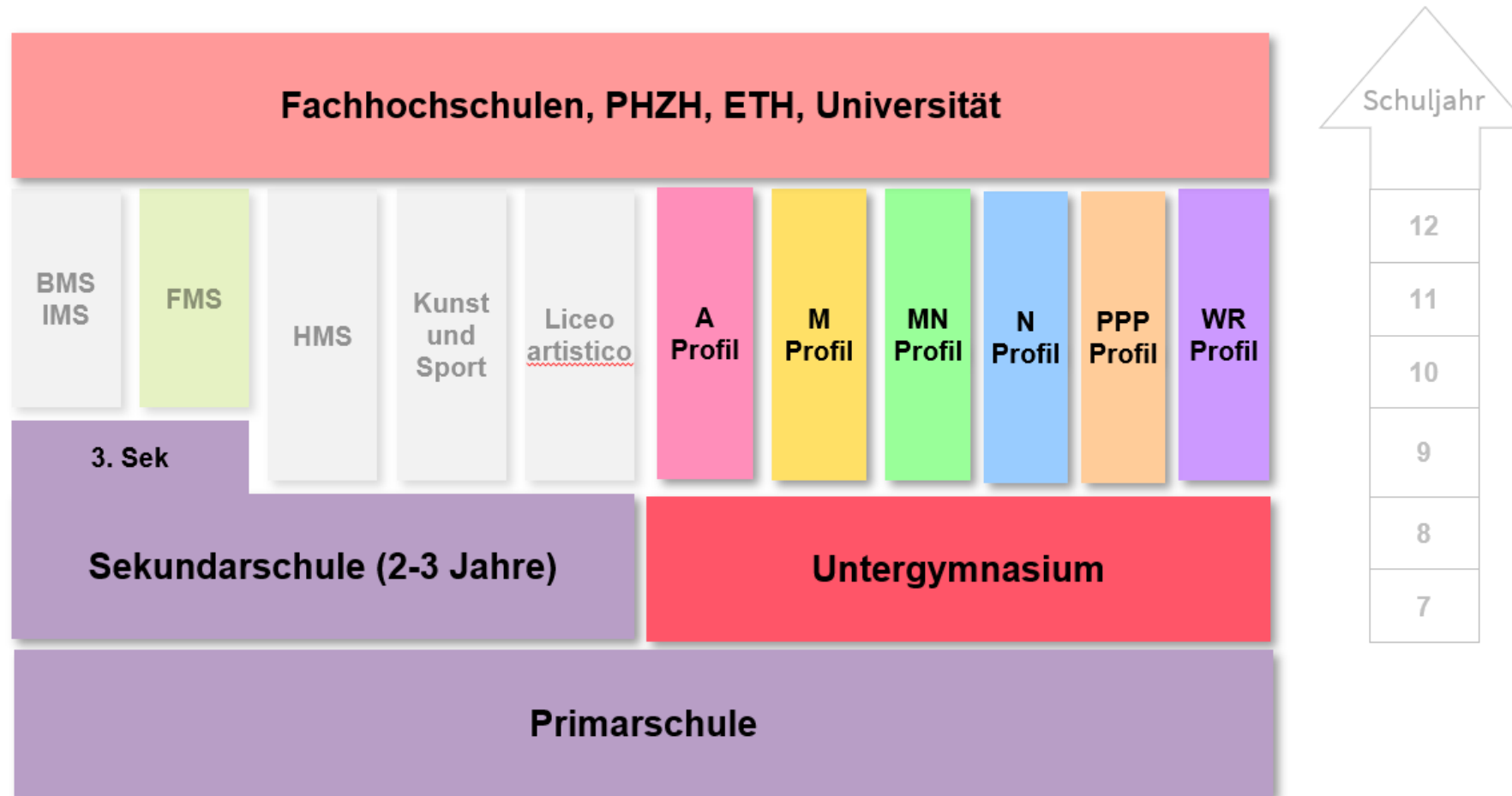
- Eignungstest für das Medizinstudium
- Praxisjahr für Fachhochschulen
- Latinum für gewisse Studiengänge

Unsere Schule – KZN

- Alle Profile unter einem Dach
- Alle Profile sind gleichwertig



Langzeitgymnasium an der KZN



Maturitätsfächer

Die Maturitätsfächer umfassen:

- die Grundlagenfächer (GF),
- ein Schwerpunktfach (SPF),
- ein Ergänzungsfach (EF),
- die Maturitätsarbeit (MA).

Grundlagenfächer

Erstsprache	Deutsch (D)
Zweite Landessprache	Französisch (F) oder Italienisch (I, im MN-Profil)
Dritte Sprache	Englisch (E)
	Latein (L)
	Italienisch (I)
Mathematik	(M)
Biologie	(B)
Chemie	(C)
Physik	(P)
Geschichte	(G)
Geografie	(Gg)
Musisches Fach	Bildnerisches Gestalten (BG) und/oder Musik (Mu)



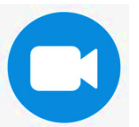
Profile / Schwerpunktfächer

Latein (L)	Altsprachliches Profil
Griechisch (Gr)	
Bildnerisches Gestalten (BG)	Musisches Profil
Musik (Mu)	
Physik und Anwendungen der Mathematik (PAM)	Mathematisch- Naturwissenschaftliches Profil
Biologie und Chemie (BC)	
Italienisch (I)	Neusprachliches Profil
Englisch (E)	
Spanisch (Sp)	
Russisch (Ru)	
Philosophie (P) und Pädagogik/Psychologie (PP)	PPP- Profil
Wirtschaft und Recht (WR)	Wirtschaftlich-Rechtliches Profil

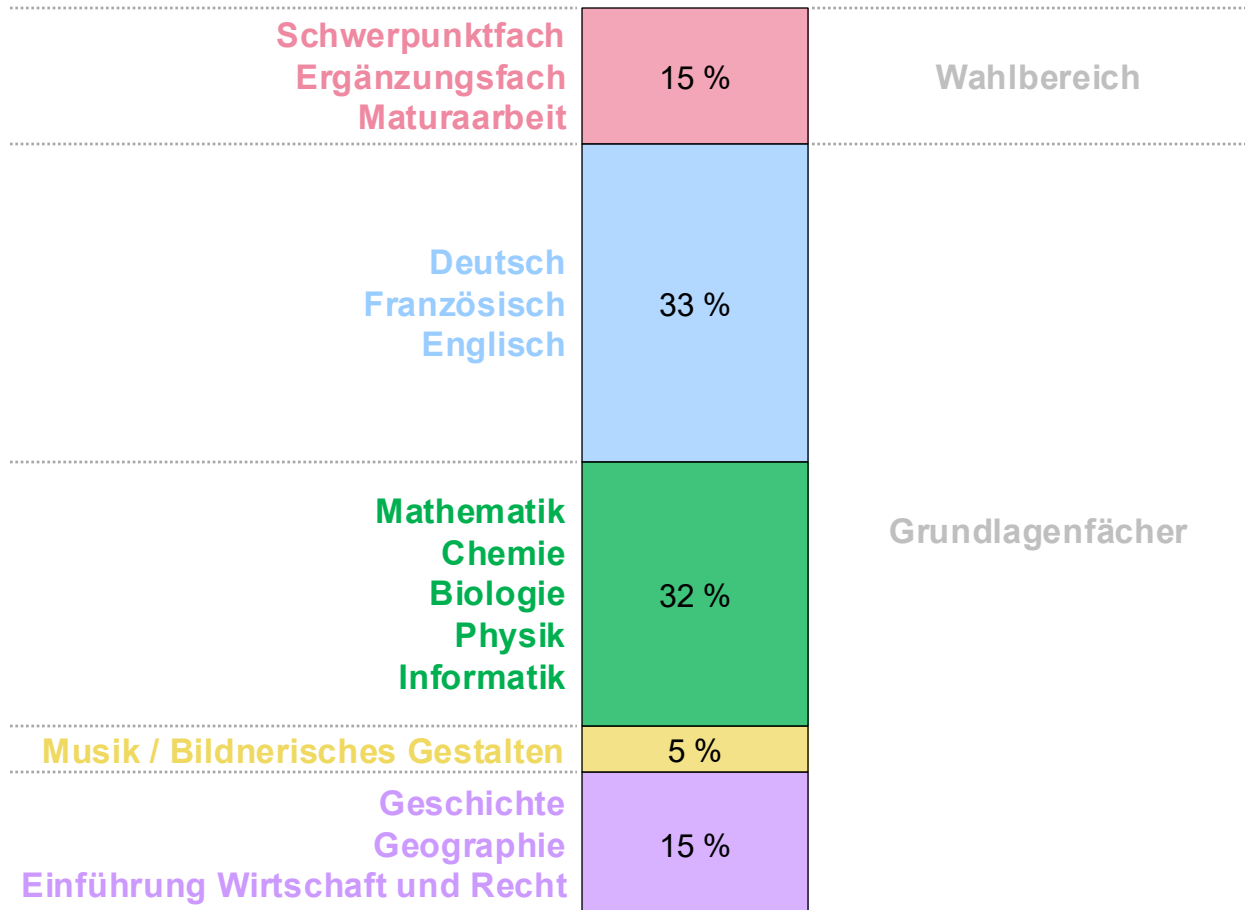


Ergänzungsfächer

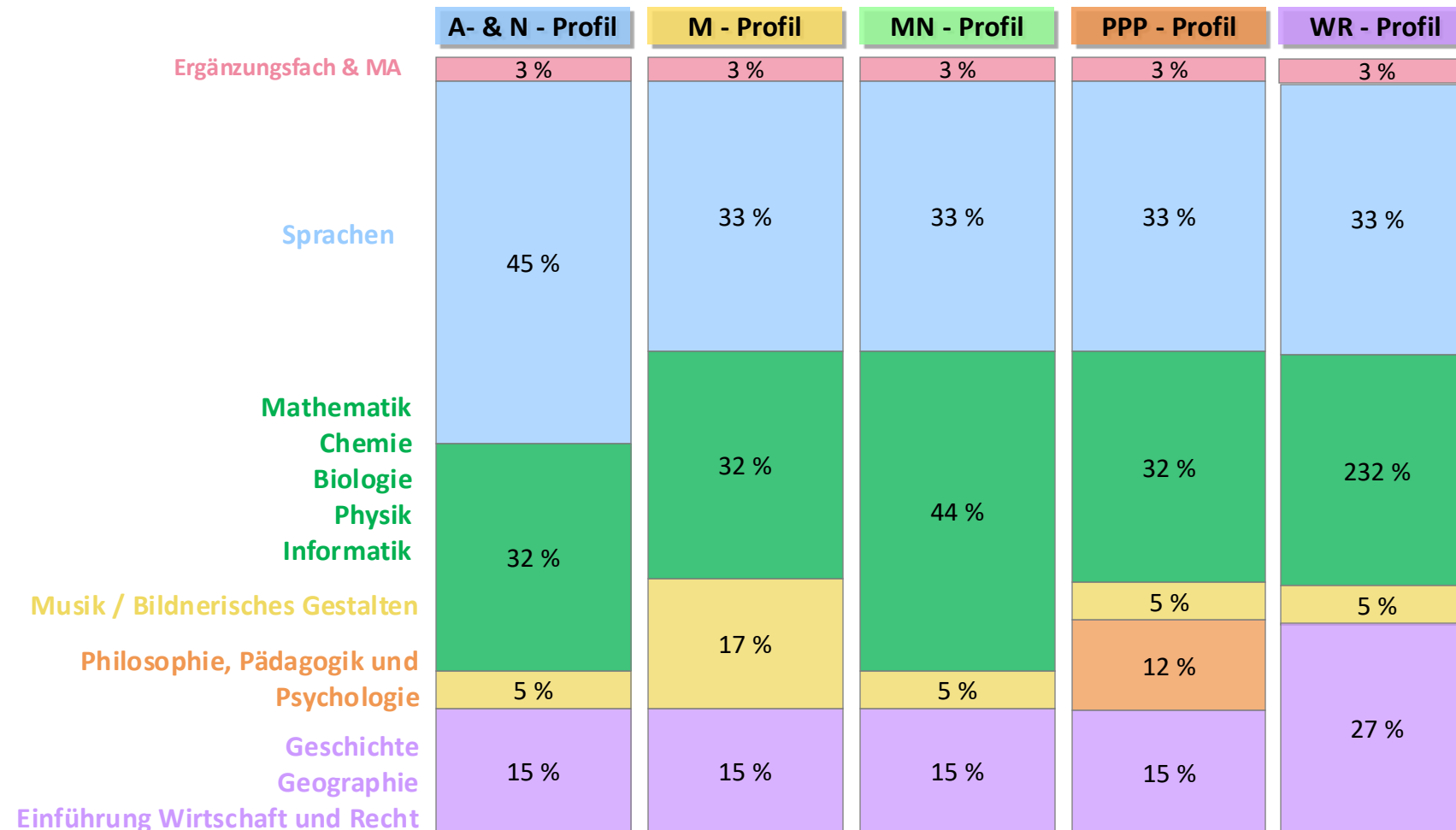
Anwendungen der Mathematik (AM)	Musik (Mu)
Bildnerisches Gestalten (BG)	Pädagogik/Psychologie (PP)
Biologie (B)	Philosophie (Phil)
Chemie (C)	Physik (P)
Geografie (Gg)	Religionslehre (Rel)
Geschichte inkl. Staatskunde (G)	Sport (S)
Informatik (Inf)	Wirtschaft und Recht (WR)



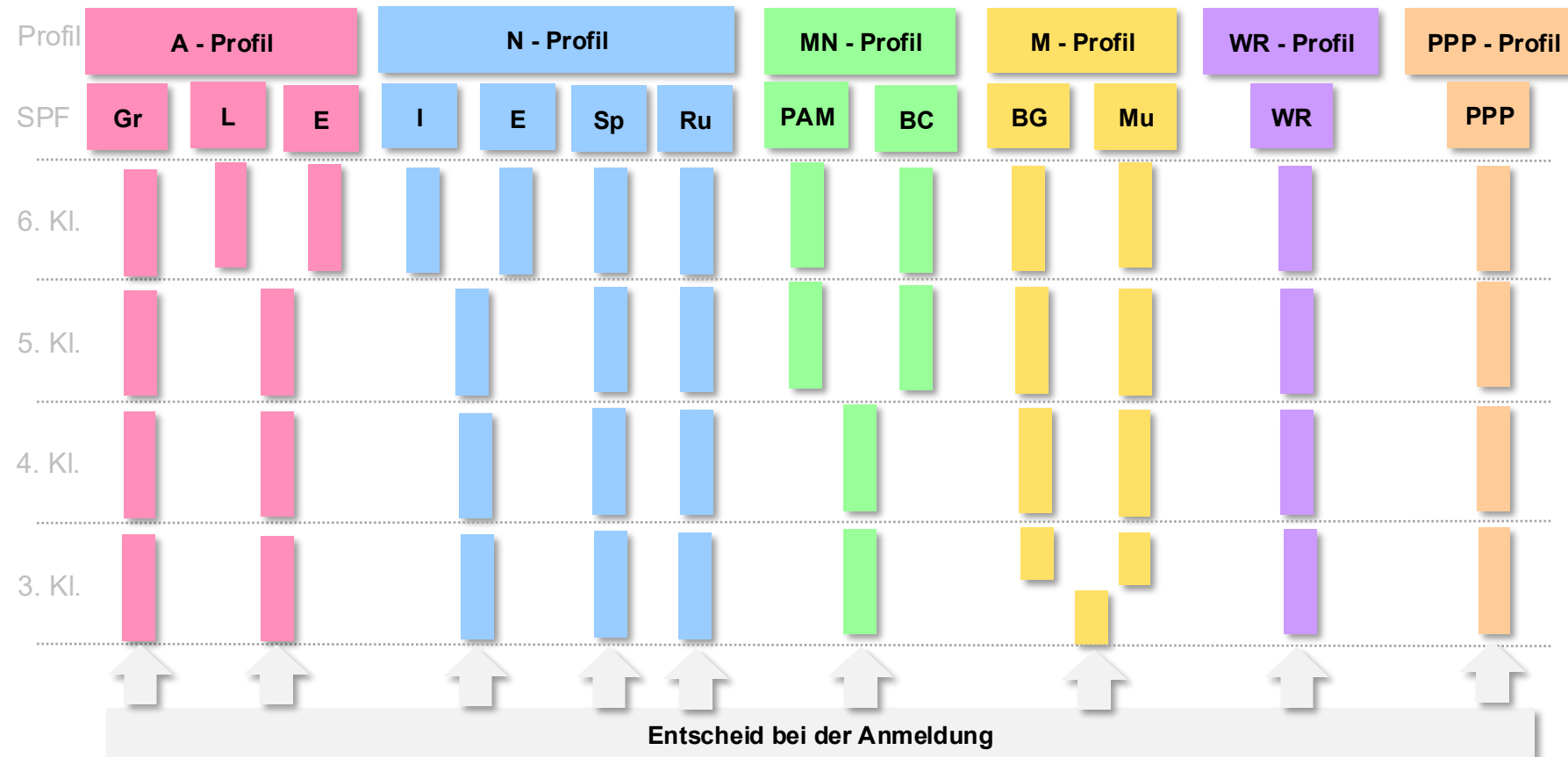
Anteil der Fächer



Anteil der Fächer in den Profilen



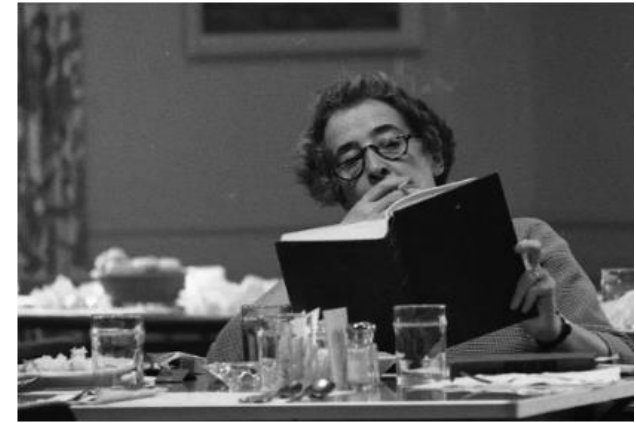
Zeitpunkte der Entscheide



Wichtig:

- Grundlagenfächer als Basis der allgemeinen Studierfähigkeit
- Profilwahl ist keine Vorentscheidung für Studium oder Beruf
- Wahl des Ergänzungsfachs in der 6. Klasse

Das **PPP**-Profil



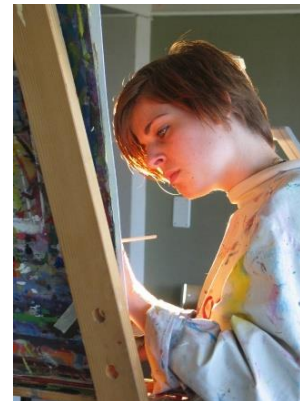
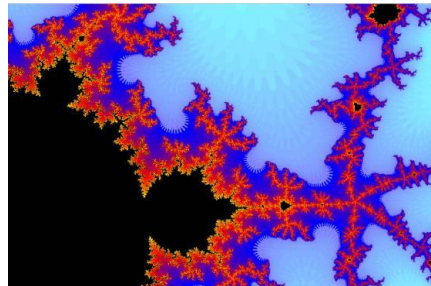


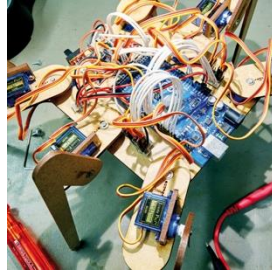
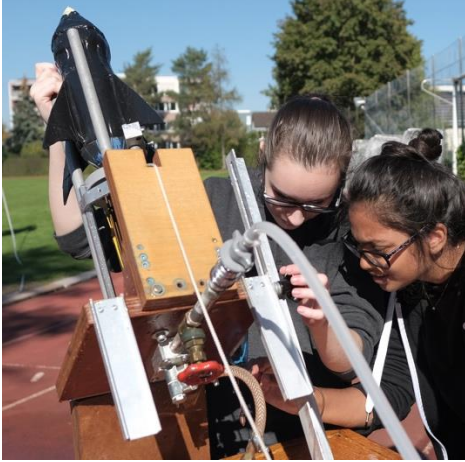
Das **WR**-Profil





Das M-Profil



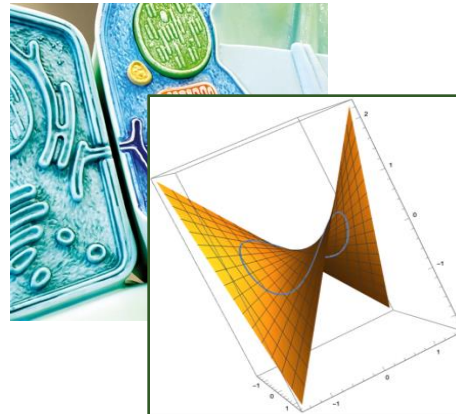
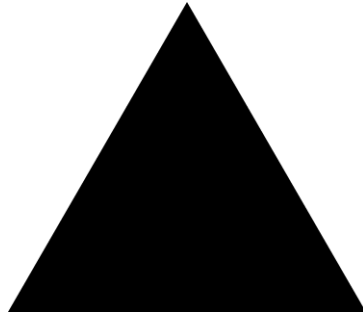


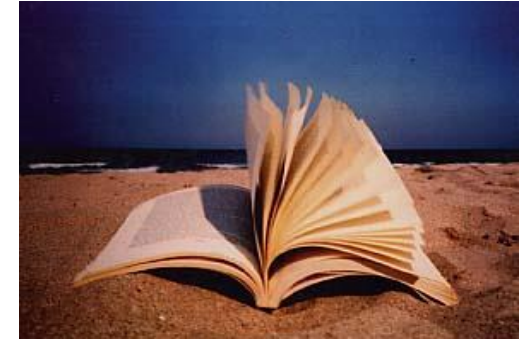
Das MN-Profil

Handwritten mathematical derivation on a chalkboard. The main equation is:

$$S = \int_{r_1}^{r_2} \sqrt{\frac{r}{r-r_s}} dr = \left\{ \begin{array}{l} \approx r \\ \infty \end{array} \right.$$

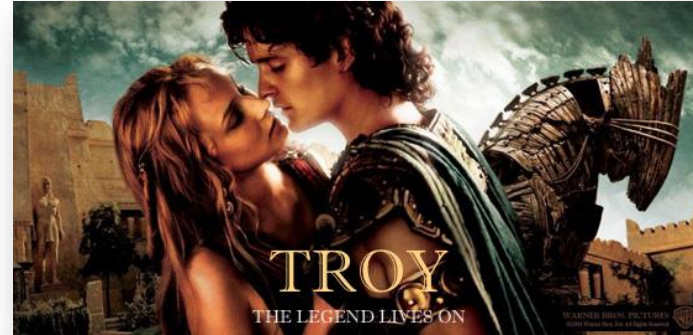
Below the equation, there is a diagram showing a coordinate system with a vertical axis labeled 'W' and a horizontal axis labeled 'r'. A curve is plotted, starting from a point labeled 'r=r_s' on the horizontal axis and extending upwards. The curve is labeled 'S' and 'r_2-r_1'. A note next to the curve says 'S > r_2-r_1!'. The origin is labeled 'O'.



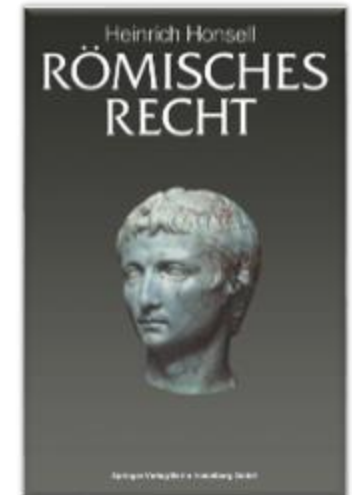
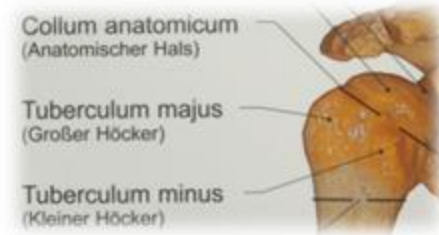
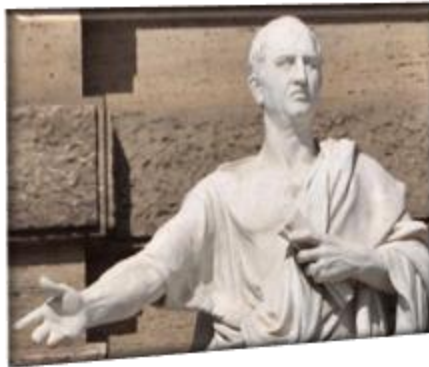


Das **N**-Profil





Das A-Profil





Kantonsschule Zürich Nord
Lang- und Kurzgymnasium
Fachmittelschule
Schwerpunktfächer



Kantonsschule Zürich Nord
03. Dezember 2025
22

Broschüre SPF



Profilwahl

Persönliche Entscheidungsgrundlagen

- Was mache ich gern?
- Was kann ich gut?
- Was interessiert mich?
- Was will ich einmal werden?

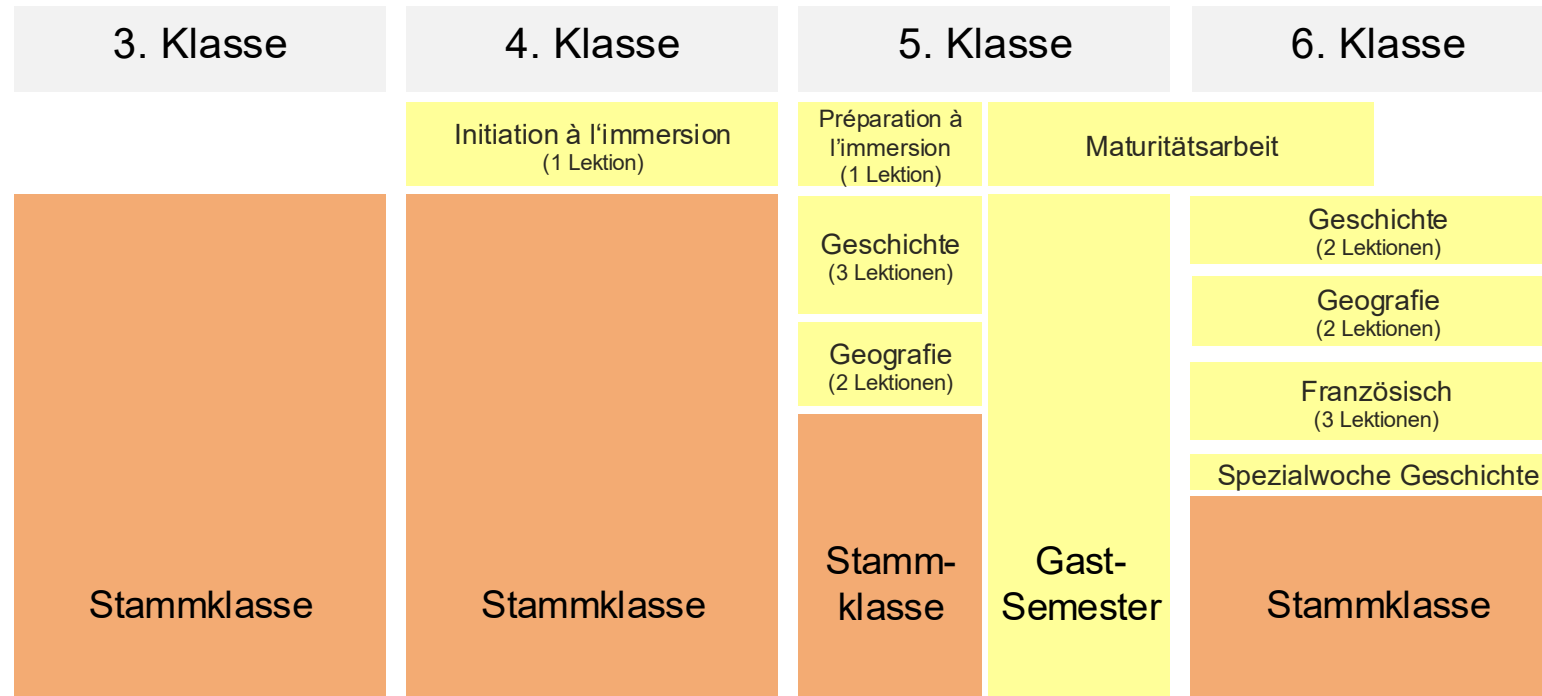
Wie werden die Klassen gebildet?

- Die Profile A, N, W+R und PPP können durchmischt werden.
- Die Klassen enthalten SuS aus Unter- und Sekundarstufe.
- Wird ein Schwerpunktfach zu wenig gewählt, suchen wir individuelle Lösungen.

Zweisprachige Maturität – Deutsch-Englisch

- Fachunterricht auf Englisch in Bio, Chemie, Physik, Geschichte und Mathematik
- Start nach der Probezeit der 3. Klasse.
- Obligatorischer Sprachaufenthalt in Irland
- Nicht primär für SuS mit Englisch als Muttersprache.

Zweisprachige Maturität – Deutsch-Französisch



Alles zu den Immersionstypen



 **Kontakt News Dienste Aufnahme Offene Stellen Intranet Suche**
Kantonsschule Zürich Nord
Angebot Schulkultur Personen Portrait Agenda
Langgymnasium Kurzgymnasium Fachmittelschule Fächer Freifächer Aufnahme
Zentrale Dienste
Schulprogramm Profile Immersion Besondere Unterrichtsformen Ergänzungsfächer Sprachaufenthalte

Immersion

An der Kantonsschule Zürich Nord kann die zweisprachige Maturität sowohl in Deutsch/Englisch wie auch in Deutsch/Französisch erlangt werden. Die zwei Ausbildungskonzepte sind zwar unterschiedlich, führen jedoch beide zu einer sehr hohen Sprachkompetenz in der jeweiligen Fremdsprache.

Immersionsunterricht Deutsch/Englisch in fünf Fächern

Immersionsunterricht Deutsch/Französisch in zwei Fächern



Musisches Grundlagenfach

3. Klasse		4. Klasse		5. Klasse		6. Klasse	
HS	FS	HS	FS	HS	FS	HS	FS
2 Lektionen BG oder Mu	2 Lektionen BG oder Mu	2 Lektionen BG oder Mu	2 Lektionen BG oder Mu	2 Lektionen BG oder Mu	2 Lektionen BG oder Mu		
Instrumentalunterricht (obligatorisch, gratis) Alle Orchesterinstrumente, Klavier, Gitarre, Akkordeon						... (fakultativ) Kosten: CHF 640.-	
Abschluss							

Freifächer

- Musische Freifächer
- Freifächer im Mintbereich
- Sprachen
- etc.



Latinum

3. Klasse		4. Klasse		5. Klasse		6. Klasse	
HS	FS	HS	FS	HS	FS	HS	FS
Anmeldung	3 Lektionen	3 Lektionen	3 Lektionen	3 Lektionen	3 Lektionen	3 Lektionen	3 Lektionen

Abschluss
Note 4 → Latinum

Promotionsbestimmungen beim Übertritt

- Alle Provisorien aus dem UG werden «gelöscht».
- Auch provisorische Promotion im Juli 2026 wird bei genügenden Leistungen im Herbstsemester 2026/27 gelöscht.
- Vorsorgliche Aufnahmeprüfung bei Repetitionsgefahr empfohlen.
- Während gymnasialer Laufbahn nur eine Repetition möglich.

Unterrichtsbesuche in den Schwerpunktfächern

- Nach den Weihnachtsferien im Januar 2026
- Anmeldung über das Intranet
- Liste und Vorgehen im Intranet ab 17. Dezember 2025

Anmeldung im Intranet

- Bis **28. Januar 2026**: unterschriebenes Bestätigungsmail auf dem Sekretariat ausgedruckt abgeben.
- **Drei Felder ausfüllen**: Profil mit SPF, musikalisches Fach, mit/ohne Immersion.
- Anmeldung an andere Kantonsschule: Formular im Sekretariat abgeben und sich bis **10. Februar 2026** über **Zentrale Aufnahmeprüfung** anmelden.